

Digitale Qualitätsmanagement-Systeme im Rettungsdienst -Aktueller Stand-

- fast jede Rettungswache hat ihre eigene (auch wenn zertifizierte) QM-Vorgänge
- bei Gesetzesänderung muss jedes System an die neue Rechtslage angepasst werden
- bei Optimierung in den interne Prozessen sind die Kosten der Systemänderung oft höher als das Profit aus Prozessänderung
- ein QMS für Rettungsdienst muss hohen Customization-Grad nachweisen

➔ Aus o.g. Gründen verzichten viele Stationen auf ein digitales QM-System

Alternative 1: statisch-kodierte QM-Lösungen

- Abläufe sind festkodiert
- oft nicht auf dem aktuellen technischen Stand
- überladen mit Funktionen, wobei die wichtigen oft fehlen
- Insellösungen benötigen hohen Aufwand für Integration in die bestehende Infrastruktur, sind oft nicht nachhaltig
- Anwender muss eigene Abläufe an das System anpassen oder den Hersteller beauftragen das System zu ändern

Betrieb ist mit extra Kosten verbunden, wie z.B. für:

- Die Anpassung an Anwenderspezifische Prozesse
- Datenimport oder Export oft als Programmierauftrag

 **Gesamtkosten sind schwer einschätzbar**

Alternative 2: Microsoft Sharepoint © - basierte Lösungen

- komplex in der Einführung und Migration
- teuer im Betrieb: Anfangsfunktionalität ist simpel; für komplexe Objekte braucht man Sharepointentwickler und oft zusätzliche (als abgebildet) Lizenzen
- keine Kontrolle über Weiterentwicklungspläne, keine Änderungen auf Anforderung des Anwenders
- für das Jahr 2015 werden die *Core-Functionalities* nicht mehr weiterentwickelt: im Fokus steht die Anbindung an Sozialnetzwerke. (Quellen z.B.: [\[1\]](#), [\[2\]](#), [\[3\]](#))

Mindesteinstiegskosten für 100 Mitarbeiter (Benutzer)

Eine Einrichtung als QMS kostet ca. **5 000 EUR** (Sharepointentwickler)

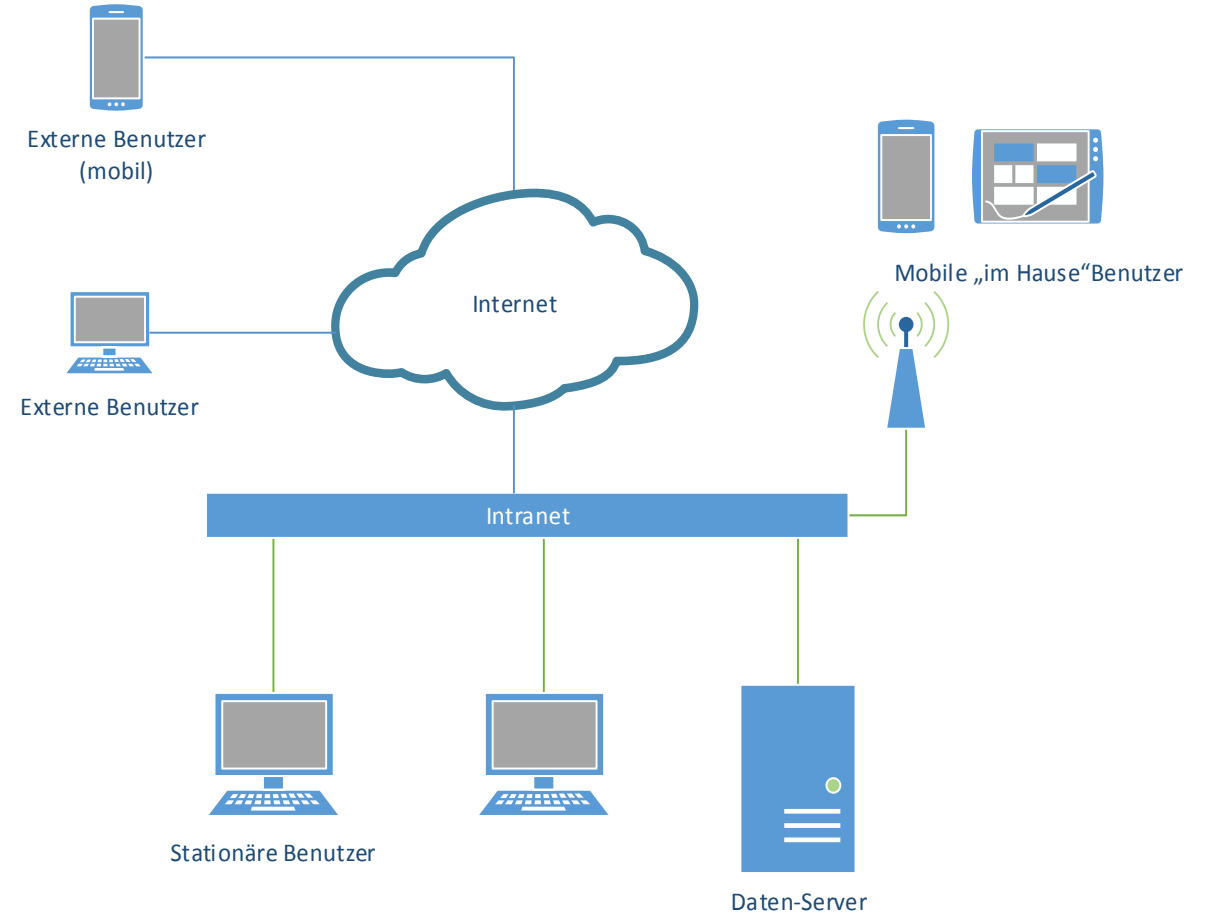
+ Mindestlizenzen:

Product Name	Server1	User1	Server2	User2	Price	Total1
<input type="checkbox"/> Windows 2008 Server Standard	1		0		\$1,029 ?	
Windows 2008 Server CALs		100		0	\$40 ?	
						\$0
<input checked="" type="checkbox"/> SharePoint 2010 Server Standard	0		0		\$4,926 ?	\$0
Standard CALs		100		0	\$95 ?	\$9,500
<input type="checkbox"/> Enterprise CALs		100		0	\$83 ?	
						\$9,500
SharePoint Server 2010 for internet Sites					?	
<input type="checkbox"/> Standard CALs	0		0		\$11,793 ?	
<input type="checkbox"/> Enterprise CALs	0		0		\$41,392 ?	
						\$0
<input type="checkbox"/> Windows External Connector	0		0		\$1,000 ?	
<input type="checkbox"/> FAST Search Server	1		1		\$20,250 ?	
<input checked="" type="checkbox"/> SQL Server 2008 Standard	1		0		\$7,200 ?	\$7,200
						\$7,200
						\$16,700

Unsere Alternative: „CollabFlex“ Kollaborationsplattform für Rettungsdienst

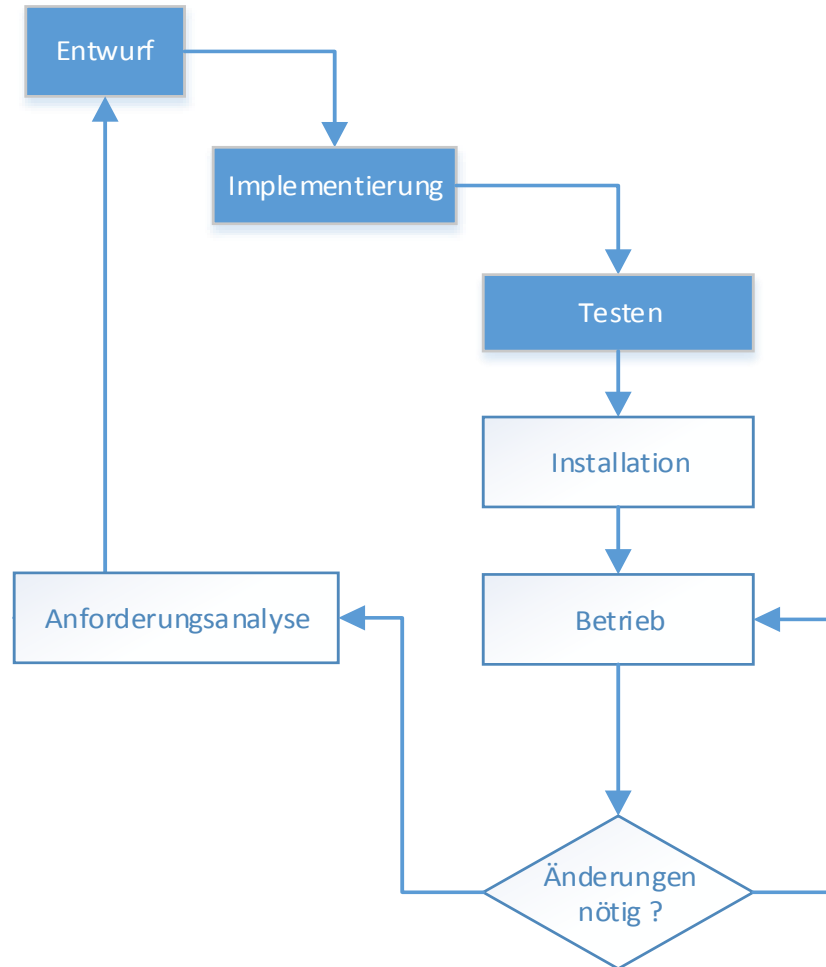
Vorteile im Vergleich zu den anderen Lösungen:

- von überall verfügbar
- zentrale Datenspeicherung & -auswertung
- zentrale Administrierung
- Nachrichtensystem mit nachweisbarer Lesebestätigung
- RD – prozessorientiertes Aufgabenmanagement
- Abbildung von beliebigen Objekten und Prozessen
- langfristig überschaubare fixe Kosten

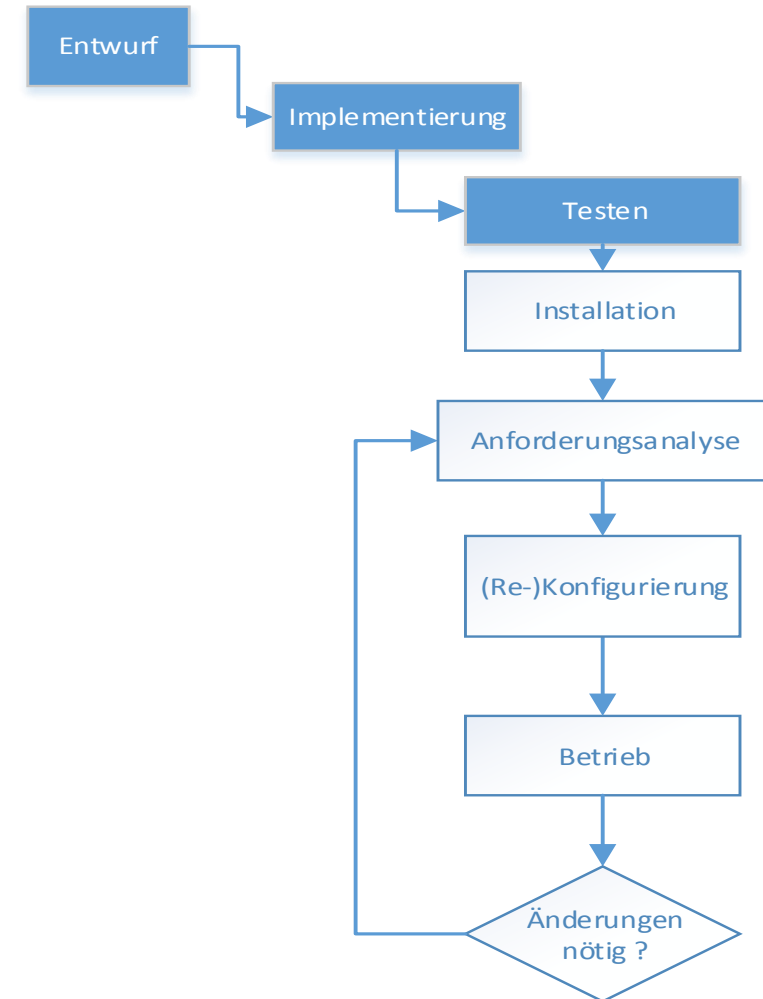


Innovativer Applikationslebenszyklus = niedrigere Betriebskosten

Klassisch



CollabFlex



Merkmale des CollabFlex-Systems

Optimal aus funktionaler Sicht

- soweit das Funktionsmodell vom RD selber kreiert

Skalierbarkeit

- bereits im Konzept berücksichtigt
- SaaS, eigenständige Installation oder im Cloud

Robustheit und standardisierte Installation/Wartung

- ausschließlich erprobte Technologien verwendet
- Continuous Integration, Test-Driven-Development ...

Flexibles Datenimport / -export

- als MS Excel, PDF ...

Anwenderkontrolle über Entwicklungsrichtung, Feature-Implementierung, Qualität

- sehr kurze Informations- und Entscheidungswege
- Unabhängigkeit des Funktionsmodells von Anforderungen/Limitierungen anderer Viewpoints

Anwendung als Qualitätsmanagement-System

- Flexibilität
- Niedrige Kosten
- Kleiner Einführungsaufwand
- Anpassung an eigene - bereits erprobte - Abläufe
- Orchestrierung von Objekten, Prozessen und Analysevorgänge
- Unabhängigkeit vom Entwicklerwissen in der Problemdomäne

durch ...

Customization im Fokus

Der Anwender kann selber definieren:

- Eigene Funktionsbereiche
- Eigene Geschäftsobjekte detailliert
- Gruppen- und Benutzerberechtigungen für eigene Geschäftsobjekte (auch pro Feld)
- Plausibilitätsregeln
- interne Workflows für Geschäftsobjekte
- Geschäftsobjekt-interne Berechnungen und Auswertungen auf Basis von mathematischen Formeln und Funktionen

Business Object (BO) Mitarbeiter	
Feldname	Datentyp
<input type="text" value="Pers.-Nr."/>	<input type="text" value="Nummer"/>
<input type="text" value="Name"/>	<input type="text" value="Text"/>
<input type="text" value="Vorname"/>	<input type="text" value="Text"/>
<input type="text" value="Benutzername"/>	<input type="text" value="Text"/>
<input type="text" value="Qualifikation"/>	<input type="text" value="BO - Qualifikation"/>
<input type="text" value="Funktion 1"/>	<input type="text" value="BO - Funktion"/>
<input type="text" value="Funktion 2"/>	<input type="text" value="BO - Funktion"/>

Anfangsfunktionalität frei wählbar

Core:

- User-Group Administration (Windows-ähnlich und womöglich vereinfacht)
- Nachrichtenmanagement mit nachweisbarer Lesebestätigung
- Rollen-basierter Aufgabenmanager mit RW-Prozessen im Fokus

Funktionsmodell leer oder QMS für RD:

- vom RD selbst kreiert
- mit über 100 Geschäftsobjekten
- mit Dokumentation
- Beliebig erweiterbar & veränderbar

The image displays two screenshots of the CollabFlex software interface. The top screenshot shows a dashboard with a navigation bar at the top containing 'Meine Startseite', 'Nachrichten', 'Aufgaben', 'RD-Info-Center', 'RD-Dokumentation QM', 'RD-Dokumentation Allgemein', 'MP-Bediensanleitung', and 'Risikomanagement (CIRS)'. Below the navigation bar is a search field and a 'Suche' button. The dashboard contains several widgets: 'Nachrichten' (no data found), 'Aufgaben' (no data found), 'QM-Meldung' (a list of reports), 'Aktuelle Info's RD' (a list of reports), and 'Wachbuch' (a list of reports). The bottom screenshot shows a detailed form for 'Verlustmeldung' (Loss Report). The form includes fields for 'Materialbezeichnung', 'Erfassungsdatum', 'Rettungswache', 'Funkrufname', 'gemeldet durch', 'Zielkrankenhaus', 'Nähere Bezeichnung', 'Transportdatum', 'Patientenname', and 'Geburtsdatum'. There is also a 'Material zurück' checkbox and a 'Kommentare' text area. The form has 'Schließen' and 'Speichern' buttons at the bottom.

CollabFlex GmbH
sagt
DANKE
für Ihr Interesse und Ihr Feedback
info@collabflex.com